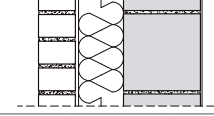
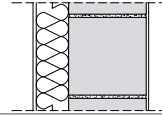


U-Werte üblicher Außenwandkonstruktionen mit H+H Porenbeton [W/m²K]

nach DIN EN ISO 6946: 2003 - 10



Systemskizze Konstruktion



		Wärmeleitfähigkeit λ [W/mK]	Breite der Tragschale [mm]	einschalig mit Leichtsputz Typ II	einschalig mit Leichtsputz Typ II B=400 mm	mit Wärmedämmverbundsystem (WDVS) d in [mm]			mit Fingerspalt und Kerndämmung d in [mm]		
						140	160	180	100	140	160
PP	2 - 0,35	0,080	365	0,21							
PP	2 - 0,35	0,080	425	0,18							
PP	2 - 0,35	0,080	500	0,15							
PP	2 - 0,35	0,090	240	0,35		0,15	0,13	0,13	0,17	0,14	0,13
PP	2 - 0,35	0,090	300	0,28		0,13	0,12	0,12			
PP	2 - 0,35	0,090	365	0,23							
PP	2 - 0,35	0,090	425	0,20							
PP	2 - 0,35	0,090	500	0,17							
PP	2 - 0,40	0,100	175	0,51		0,17	0,15	0,14	0,20	0,16	0,15
PP	2 - 0,40	0,100	240	0,38		0,15	0,14	0,13	0,18	0,15	0,14
PP	2 - 0,40	0,100	300	0,31		0,14	0,13	0,12			
PP	2 - 0,40	0,100	365	0,26							
PP	4 - 0,50	0,130	175	0,64		0,18	0,16	0,15	0,22	0,18	0,16
PP	4 - 0,50	0,130	200	0,57		0,18	0,16	0,15	0,21	0,17	0,16
PP	4 - 0,50	0,130	240	0,48		0,17	0,15	0,14	0,20	0,16	0,15
PP	4 - 0,50	0,130	300	0,40		0,15	0,14	0,13			
PP	4 - 0,50	0,130	365	0,33							
PP	4 - 0,55	0,140	115	0,96		0,20	0,18	0,16	0,24	0,19	0,17
PP	4 - 0,55	0,140	150	0,78		0,19	0,17	0,16	0,23	0,18	0,17
PP	4 - 0,60	0,160	175	0,76		0,19	0,17	0,16	0,23	0,18	0,17
PP	4 - 0,55	0,140	200	0,61		0,18	0,16	0,15	0,21	0,17	0,16
PP	4 - 0,55	0,140	240	0,52		0,17	0,15	0,14	0,20	0,16	0,15
PP	4 - 0,55	0,140	300	0,42		0,16	0,15	0,13			
PP	4 - 0,55	0,140	365	0,35							
PP	6 - 0,70	0,180	175	0,84		0,19	0,18	0,16	0,23	0,19	0,17
PP	6 - 0,70	0,180	200	0,75		0,19	0,17	0,16	0,23	0,18	0,17
PP	6 - 0,70	0,180	240	0,64		0,18	0,16	0,15	0,22	0,18	0,16
PP	6 - 0,70	0,180	300	0,53		0,17	0,15	0,14			
PP	6 - 0,70	0,180	365	0,45							
*)	Thermostein PP	2 - 0,35	0,090	175	0,13						
*)	Thermostein PP	4 - 0,50	0,130	175	0,14						
**)	Thermostein MW PP	2 - 0,35	0,090	175	0,16						
**)	Thermostein MW PP	4 - 0,50	0,130	175	0,19						

Den errechneten U-Werten liegen die folgenden Bemessungswerte der Wärmeleitfähigkeit λ zugrunde:

Leichtsputz Typ II
10 mm - 0,210 W/mK

Vormauerziegel VMz 1,4
115 mm - 0,580 W/mK
(Korrekturwert für Maueranker mit $\Delta U = 0,0045$ W/m²K berücksichtigt)

Dämmung
WLG 035 - 0,035 W/mK

Fingerspalt
10 mm - R = 0,15 m²K/W
(Innenputz unberücksichtigt)

*) Thermostein mit Phenolharz-Hartschaum WLG 022

***) Thermostein mit Mineralwolle WLG 037