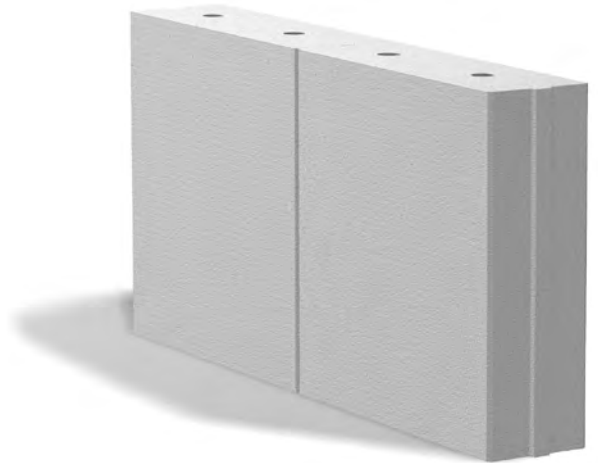


H+H Multielemente

Rationell Bauen im Großformat mit Planelementen



Die Multielemente von H+H bieten viele Vorteile.

Durch das Bauen mit den großformatigen Planelementen entsteht in kürzester Zeit hochwertiger Wohnraum – schadstofffrei, mit ausgezeichneter Schalldämmung, wertbeständig, langlebig und dazu preiswert.

In der Regel wird der zum Lieferumfang gehörige Dünnbettmörtel nur für die Lagerfugen aufgezogen. Die Stoßfugen sind mit Nut und Feder ausgebildet und bleiben normalerweise unvermörtelt.

Lediglich bei Brandwänden und bei Kellermauerwerk mit besonderen statischen Anforderungen wird Dünnbettmörtel auch in den Stoßfugen aufgezogen.

Speziell für die Anwendung bei Brandwänden kann zur weiteren Rationalisierung das Planelement Pyroplan ohne Nut und Feder eingesetzt werden.

Multielemente sind als Doppelpack stehend palettiert und mit Bohrungen für Anschlagmittel an der Oberseite versehen, so dass der Verarbeiter wahlweise ein oder zwei Elemente mit der Versetzzange aufnehmen kann. So werden die günstigsten Bearbeitungszeiten erzielt! Das große Format der Multielemente macht den Einsatz eines Minikranes für die Verarbeitung erforderlich. Minimale Fertigungstoleranzen lassen geringe Schichtdicken bei den Finish-Arbeiten zu.



Technische Daten

Planelemente im Doppelpack

Steinart und Festigkeitsklasse	PPE 2	PPE 4	PPE 4*	PPE 6	Dimension
Steindruckfestigkeit im Mittel	2,5	4,6	5,0	7,5	N/mm ²
Rohdichteklasse	0,35	0,50	0,60	0,70	
Maximale Rohdichte	350	500	600	700	kg/m ³
Wärmeleitfähigkeit λ_R	0,09	0,13	0,16	0,18	W/(mK)
Rechenwert für Eigenlasten Mauerwerk (Fuge 1 mm)	4,5	6,0	7,0	8,0	kN/m ³
Charakteristischer Wert f_k der Druck- festigkeit nach DIN EN 1996-3/NA:2012-01	1,8	3,0	3,0	4,1	N/mm ²

* B = 175 mm sowie 240 mm ohne N+F (Pyroplan für Brandwände)

Build with ease

